

- ALGEMEENHEDEN**
- *voortafel dienen alle naten en lassen door de aannemer, tot plaats te worden gecontroleerd.
 - *ondergrondse metselwerk cementeren + 2x teren.
 - *randen op vaste, ogevoerde grond en op versterkte diepte (min. 80cm).
 - *stabiliteit zie studie II.
 - *aansluitingen tussen bestaande en nieuwe constructies d.m.v. bewegingsvoeg (2cm PSE verticaal, 4cm PSE horizontaal).
 - Bewegingsvoegen door te trekken over volledige opening.
 - *beglazing overeenkomstig NBN S23.002 van 26 april 2007
 - *verluchtingsroosters in samen : aantal en lengte zie studie verslaggever.
 - *afzetting te voorzien in natte cellen, toevorst vrije lucht in leefruimte en slaapkamers (debieten overeenkomstig geluidse regulerings, doorvoeringen tussen natte en droge ruimtes door middel van roosters in binnenruimte).
- LEGENDE**
- bestaande constructie, te behouden
 - bestaande constructie, te demteren
 - gevoegde betonconstructie
 - nieuw draagend metselwerk
 - nieuw geweltemetselwerk
 - stielbouwsteen 14cm
 - gewelsteen 9cm

achtergevel 1/50

PROVINCIE VLAAMS-BRABANT
Gemeente DILBEEK
vergunningaanvraag voor het bouwen van een meergezinswoning

ARCHITECTEN
 Emiel LEMAIRE - Herdebeekstraat 42 - 1701 Itterbeek
 tel. 02 569.69.10 - fax 02 569.55.82 - GSM 0475 60.81.29
 Bruno LONGEVIL - Lindendreef 96 - 9400 Ninove
 tel. 054 33.21.54 - GSM 0475 44.01.59

OPDRACHTGEVER
 B&W Real Estate - vertegenwoordigd door dhr. Jerry Berckmans
 Peter Benoitstraat 18
 1702 Groot-Bijgaarden

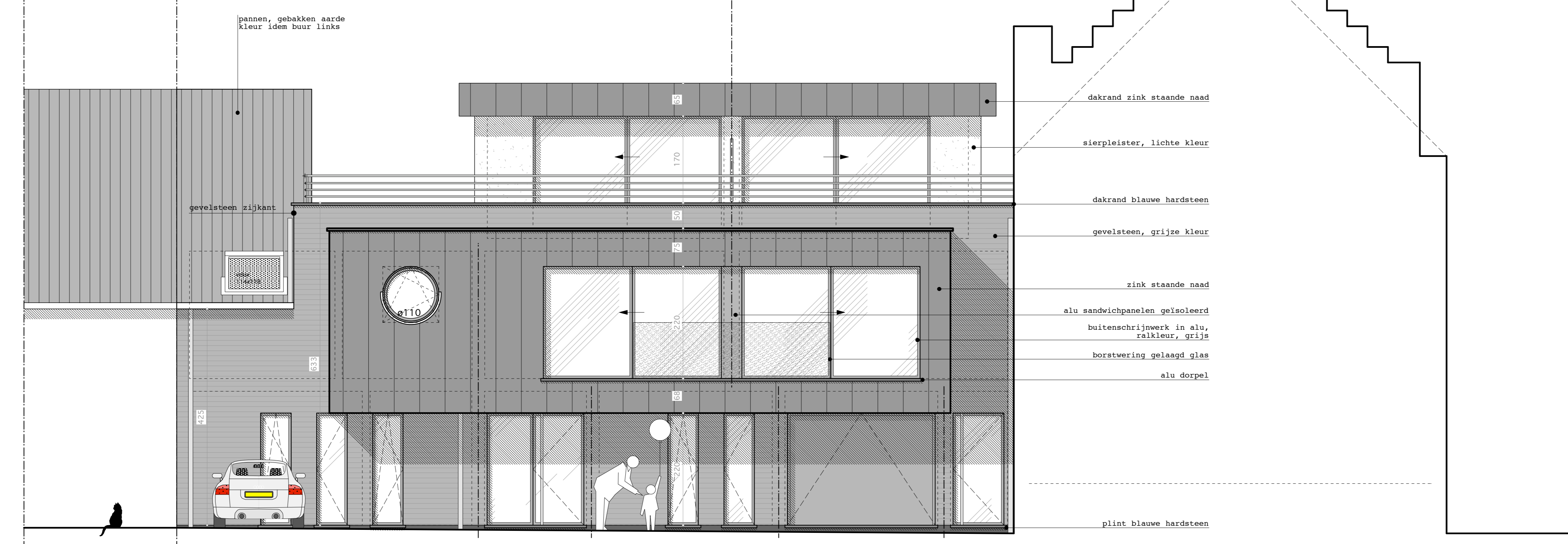
BOUWPLAATS
 Itterbeeksebaan tussen 197 & 205, 1701 Dilbeek (Itterbeek)
 afd. 2, sectie F, nr. 46D

DOSSIER UITVOERING
 gevels, snedes, schaal 1:50

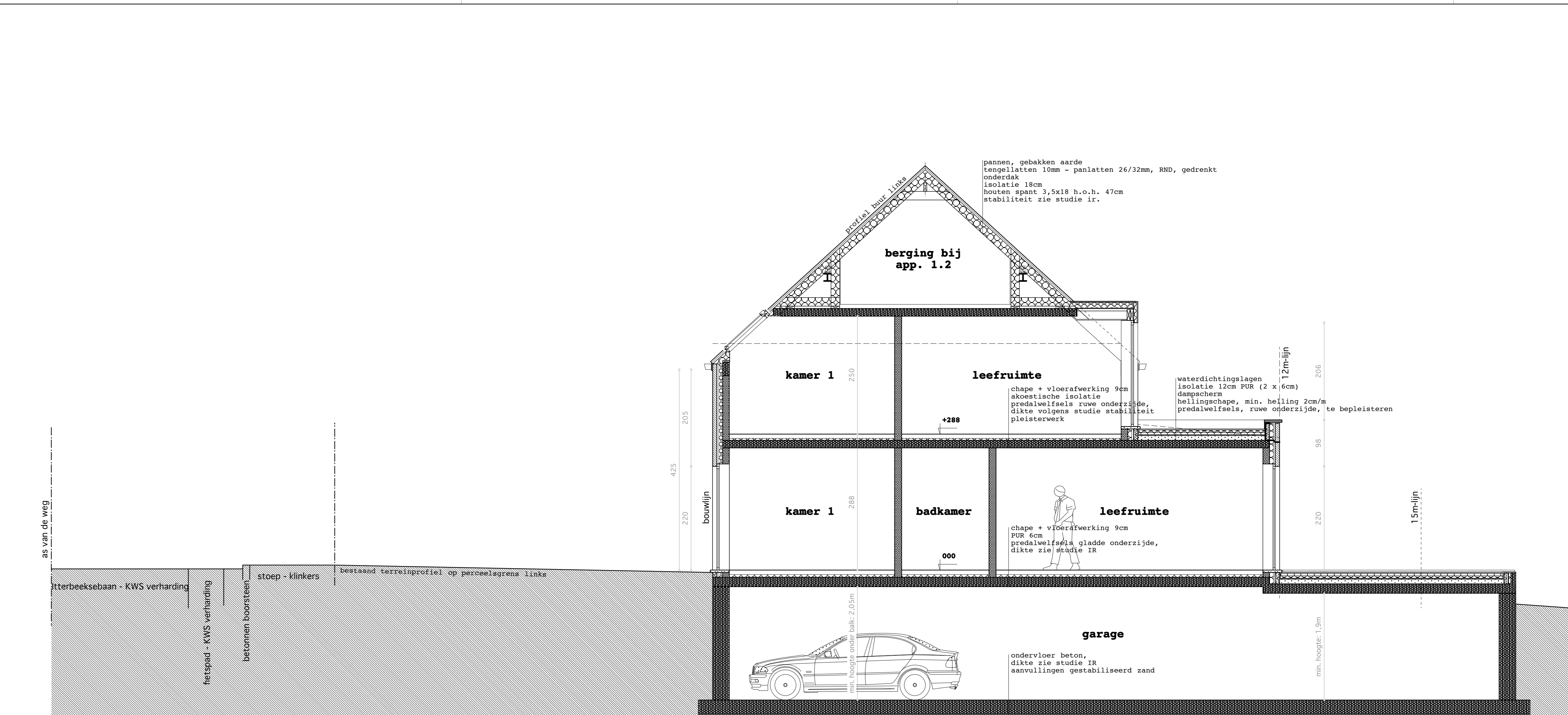
3/3
 14 09 12

WIJZIGINGEN		WIJZIGINGEN	
1	...	4	...
2	...	5	...
3	...	6	...

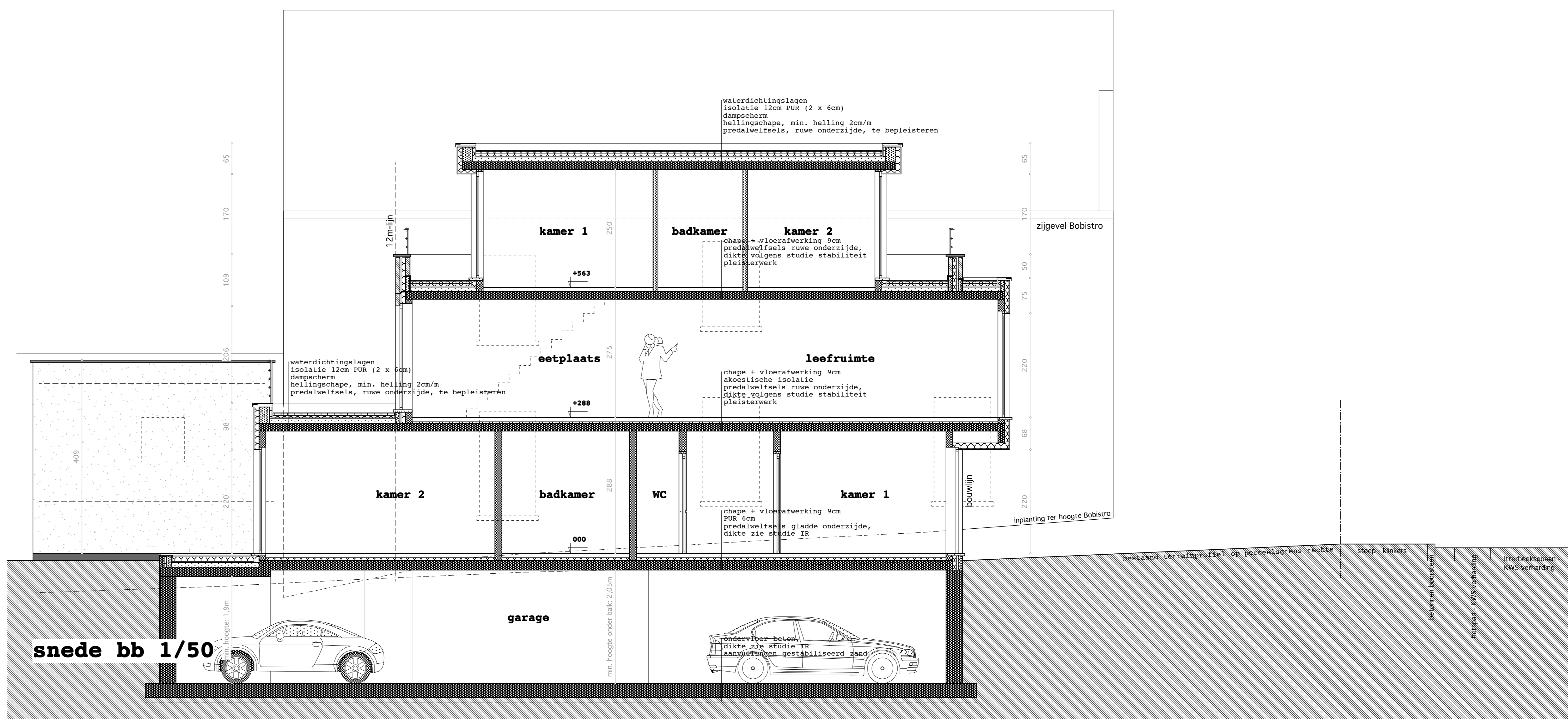
de bouwheer, de architect,



voorgevel 1/50



snede aa, terreinprofiel perceelsgrens links + profiel buur links 1/50



snede bb 1/50