

- ALGEMEENHEDEN**
- *vooraft dienen alle maten en passen door de aanneemer, ter plaatse te worden gecontroleerd.
 - *ondergronds metselwerk cementeren + 2x teren.
 - *funderingen op vaste, ongeroerde grond en op vorstvrije diepte (min. 80cm).
 - *stabiliteit zie studie I&K.
 - *aansluitingen tussen bestaande en nieuwe constructies d.m.v. bewegingsvoeg (2cm PSE vertikaal, 4cm PSE horizontaal).
 - *bewegingsvoegen door te trekken over volledige opbouw.
 - *beglazingen overeenkomstig NBN S23.002 van 26 april 2007
 - *verlichtingsroosters in ramen : aantal en lengte zie studie verslaggever.
 - *afsluiting te voorzien in natte cellen, toevoer verse lucht in leefruimte en slaapkamers (debieten overeenkomstig geldende regelgeving, doorvoeringen tussen natte en droge ruimtes door middel van roosters in binnendeuren).
- LEGENDE**
- bestaande constructie, te behouden
 - bestaande constructie, te demonteren
 - gewapende betonconstructie
 - nieuw dragend metselwerk
 - nieuw gevelmetselwerk
 - anelbouwsteen 14cm
 - spouwisolatie 8cm
 - verlichte spouw 4cm
 - gewalsteen 8cm

PROVINCIE VLAAMS-BRABANT

Gemeente DILBEEK

vergunningsaanvraag voor het bouwen van een meergezinswoning

ARCHITECTEN

Emiel LEMAIRE - Herdebeekstraat 42 - 1701 Itterbeek
tel. 02 569.69.10 - fax 02 569.55.82 - GSM 0475 60.81.29
Bruno LONGEVAL - Lindendreef 96 - 9400 Ninove
tel. 054 33.21.54 - GSM 0475 44.01.59

OPDRACHTGEVER

B&W Real Estate - vertegenwoordigd door dhr. Jerry Berckmans
Peter Benoitstraat 18
1702 Groot-Bijgaarden

BOUWPLAATS

Itterbeeksebaan tussen 197 & 205, 1701 Dilbeek (Itterbeek)
afd. 2, sectie F, nr. 46D

DOSSIER UITVOERING

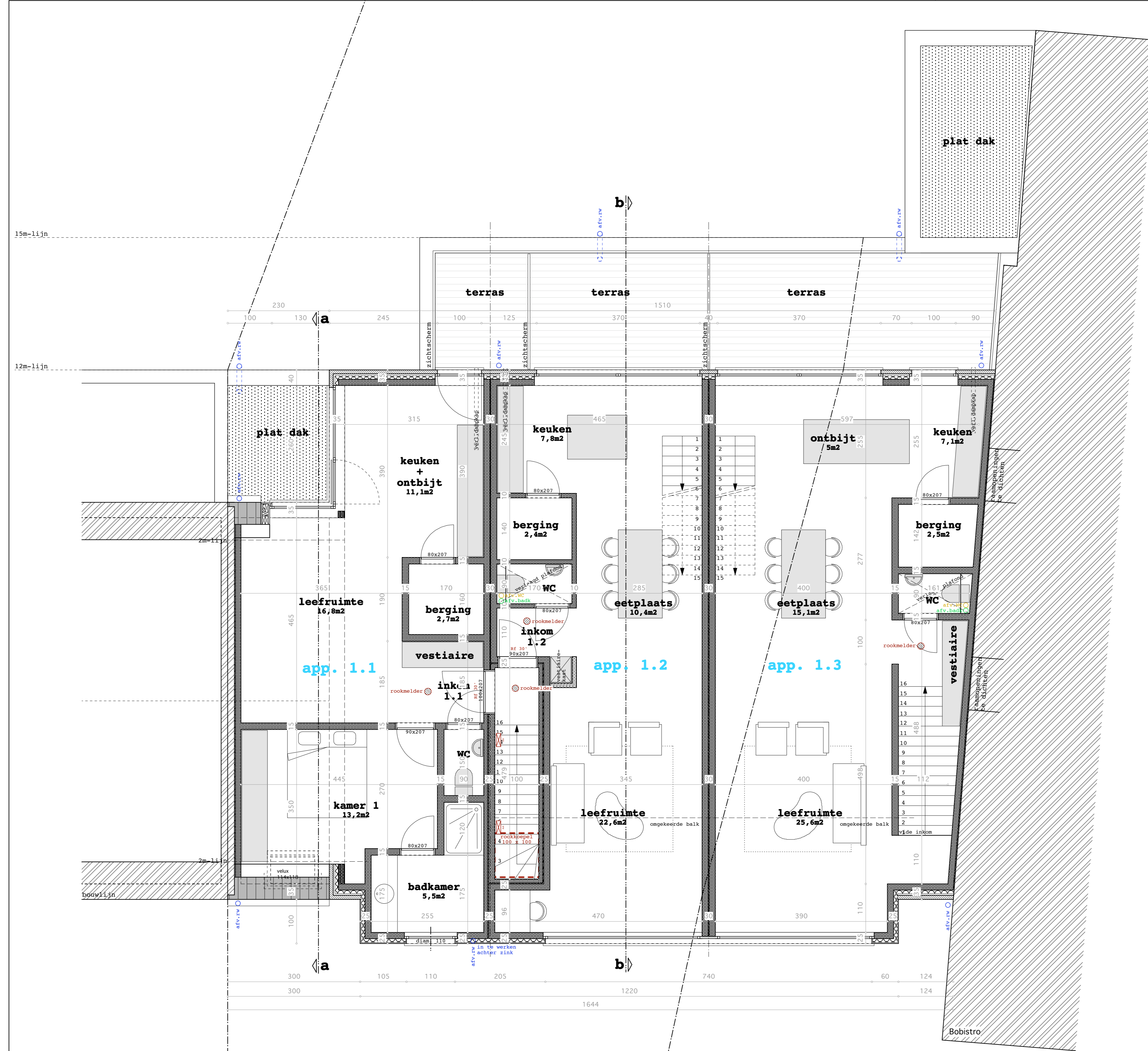
plan eerste & tweede verdieping, schaal 1:50

2/3

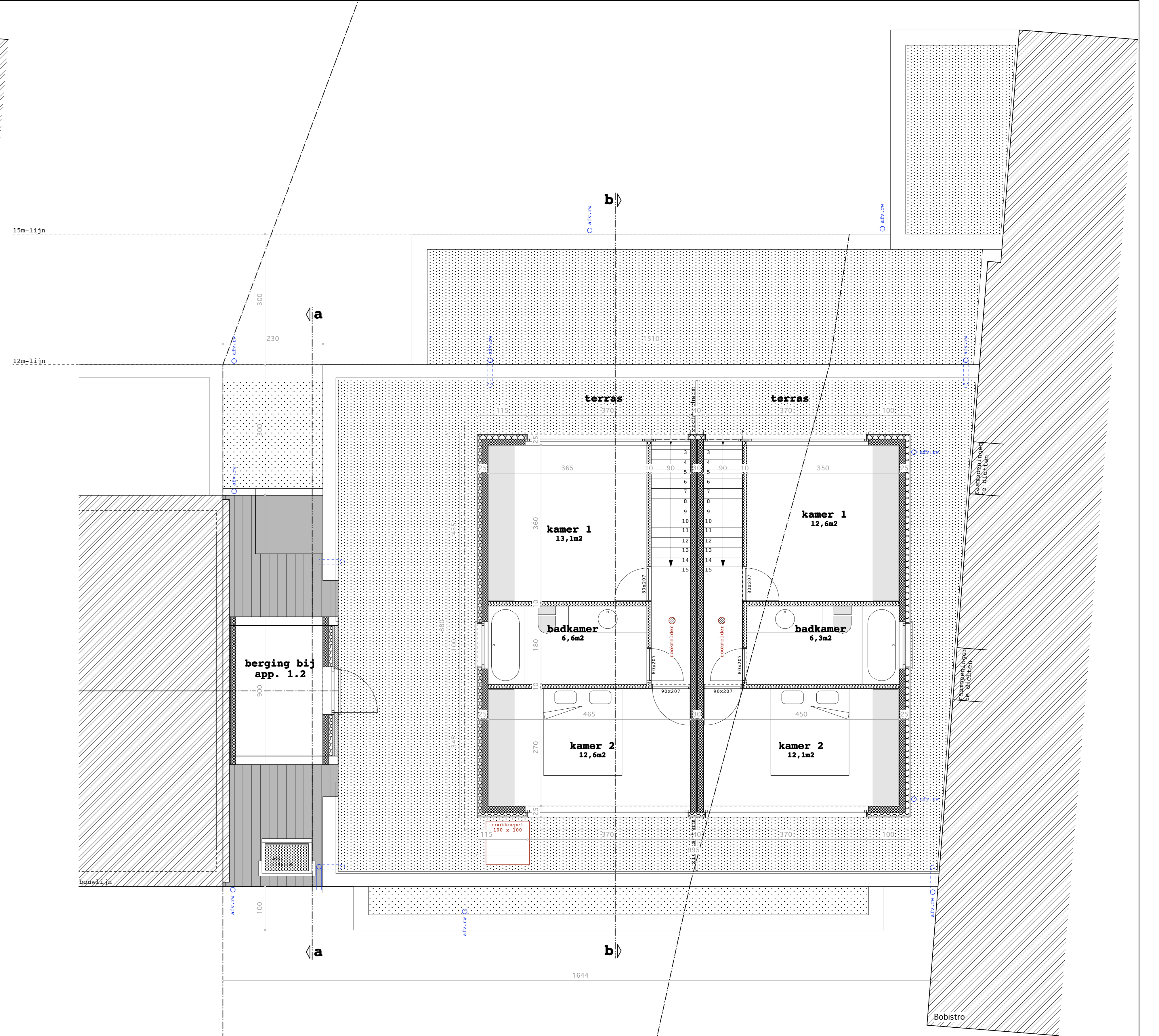
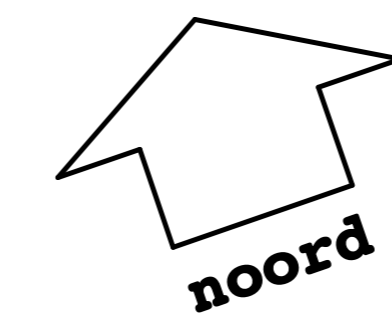
14 09 12

WIJZIGINGEN			WIJZIGINGEN		
1	4
2			5		
3			6		

de bouwheer,	de architect,	
--------------	---------------	--



plan eerste verdieping 1/50



plan tweede verdieping 1/50

